



MINISTÉRIO DA DEFESA
COMANDO DA AERONÁUTICA
DEPARTAMENTO DE CIÊNCIA E TECNOLOGIA AEROESPACIAL

PLANO DE TRANSPORTE PARA O SIMPÓSIO DE APLICAÇÕES OPERACIONAIS EM ÁREAS DE DEFESA

1. OBJETIVO

O presente plano trata do apoio de transporte aos participantes do Simpósio de Aplicações Operacionais em Áreas de Defesa do ano de 2024.

2. APOIO PARA A CHEGADA

O trajeto para o apoio na chegada seguirá sempre conforme ilustrado na Figura 1, cumprindo a seguinte rota:

Ordem	Local
Saída	Hangar do IAOP ou Sala de Autoridades
1	Hotel de Trânsito SO/SGT (GAP – SJ)
2	Hotel de Trânsito dos Of. (GAP – SJ)
3	Portão principal (Novotel)
4	Cobasi (Hotel Maruá)
5	Restaurante Bagatelle (Hotéis Polo e Faro)
6	Nacional Inn
7	DCTA (Garagem)

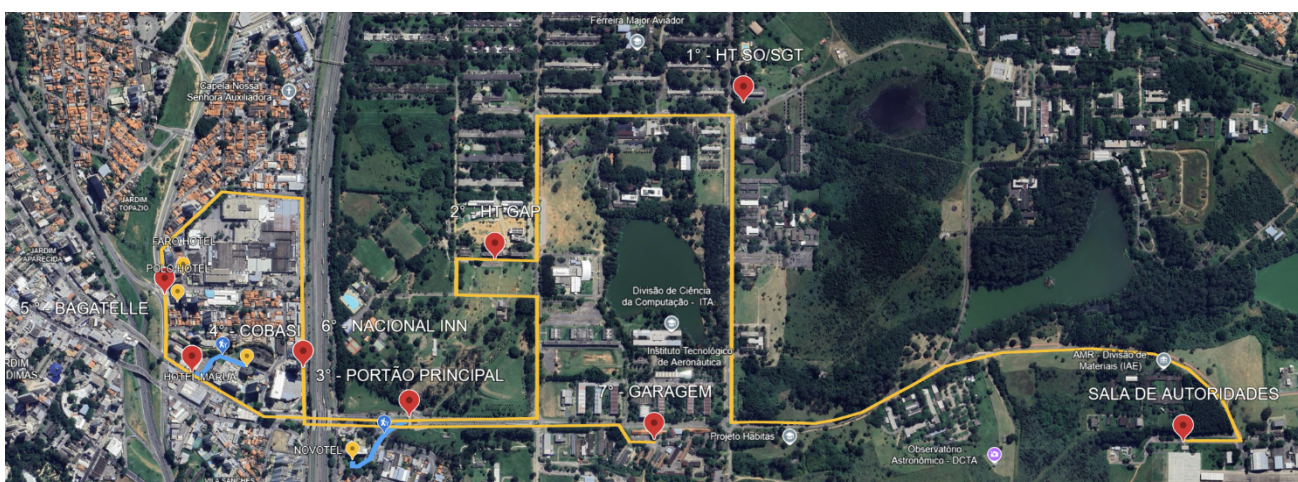


Figura 1 – Trajeto para chegada e partida.

Os horários de saída do ônibus seguirão a chegada das aeronaves de transporte dos militares no aeródromo de São José dos Campos – SP, a ser informado pelo COMPREP nas imediações do evento.

3. APOIO DURANTE O EVENTO

3.1 AUTORIDADES

Durante todo evento a autoridade mais antiga será apoiada por uma viatura do tipo sedã e as demais autoridades serão apoiadas com uma viatura do tipo Van.

3.2 DEMAIS ENVOLVIDOS

Durante o evento será prestado apoio de transporte aos hospedados em hotéis da região. Devido à capacidade de tráfego nas vias foi planejada uma rota que atendesse os hospedados nos hotéis próximos. O pessoal atendido pelo apoio aéreo FAB tem prioridade no apoio de transporte.

O trajeto diário, para apoio ao início do evento, seguirá sempre conforme ilustrado na Figura 2, cumprindo os seguintes horários:

Ordem	Local	Horário
Saída	Garagem DCTA	6:55
1	Cobasi (Hotel Maruá)	7:05
2	Restaurante Bagatelle (Hotéis Polo e Faro)	7:15
3	Hotel Nacional Inn	7:25
4	Portão Principal (Novotel)	7:30
5	ITA (1º PARADA)	7:35
NO CASO DE CHUVA		
6	Hotel dos Of. GAP-SJ	7:40
7	Hotel dos SO/SGT. GAP-SJ	7:45
8	ITA (2º PARADA)	7:50

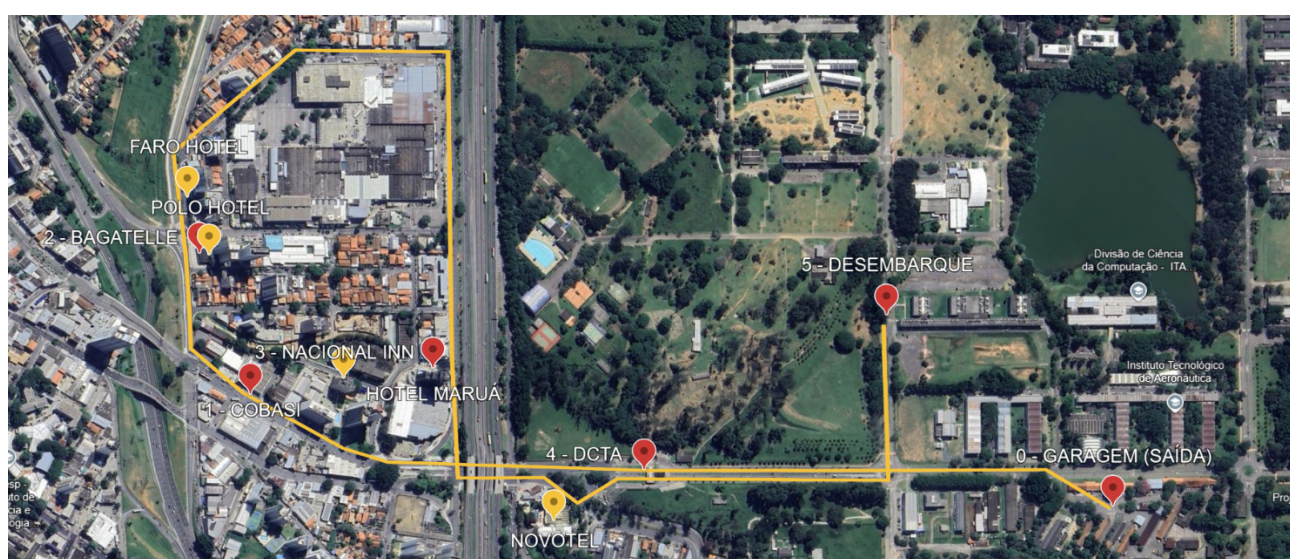


Figura 2 – Rota durante o evento.

Para o retorno ao fim das palestras, o ônibus partirá às 17:30h em frente ao Prédio de Ciências Fundamentais do ITA seguindo o trajeto:

Ordem	Local
Saída	Prédio de Ciências Fundamentais do ITA (17:30)
1	Portão Principal (Novotel)
2	Cobasi (Hotel Maruá)
3	Restaurante Bagatelle (Hotéis Polo e Faro)
4	Hotel Nacional Inn

Será realizada somente uma saída às 17:30.

4. APOIO PARA O RETORNO

O trajeto para o apoio durante a partida seguirá sempre do ponto em frente à loja Cobasi, de forma a atender os hospedados no Hotel Maruá, passa pelo restaurante Bagatelle, atendendo aos hotéis Polo e Faro, retorna passando pelo Nacional Inn e para em frente ao Portão Principal para atender aos hospedados no Novotel seguindo então para o Hotel de Trânsito do GAP – SJ e por fim para o CAN – SJ.

Os horários de saída do ônibus seguirão a saída das aeronaves de transporte dos militares no aeródromo de São José dos Campos – SP, a ser informado pelo COMPREP nas imediações do evento.

Campus do DCTA, 19 de setembro de 2024.

Sérgio **Rebouças** – Cel Av

Coordenador Geral do Simpósio de Aplicações Operacionais em Áreas de Defesa - 2024